

Guia en el medi natural i de temps de lleure (LOE)

Cicle formatiu de grau mitjà


Joaquima Vedruna Terrassa

Descripció



Aquests estudis capaciten per organitzar itineraris i guiar grups per entorns naturals de muntanya baixa i mitjana, terreny nevat tipus nòrdic, cavitats de baixa dificultat, barrancs de baix risc, medi aquàtic i instal·lacions d'oci i aventura, **progressant a peu** , amb cordes, **amb bicicleta**, en embarcacions i a **cavall**, així com dinamitzar activitats de temps de lleure, adaptant tot això als participants, respectant el medi ambient i garantint la qualitat i la seguretat.

Informació general



La durada és de **2.000** hores (**1.617** en un centre educatiu i **383** en un centre de treball), distribuïdes en **dos cursos acadèmics**.

Aquest estudi substitueix el cicle de Conducció de Grups i Activitats al Medi Natural, **CAFEMN** (LOGSE).

HORARI DE MATÍ (de **dilluns a divendres de 8:00 a 14:30h**)

Continguts



MP1 Tècniques d'equitació	MP9 Socorrisme en el medi natural
MP2 Guia eqüestre	MP10 Guia en el medi natural aquàtic
MP3 Atenció a grups	MP11 Maniobres amb cordes
MP4 Organització d'itineraris	MP12 Formació i orientació laboral
MP5 Guia de baixa i mitja muntanya	MP13 Empresa i iniciativa emprenedora
MP6 Guia de bicicleta	MP14 Anglès Tècnic
MP7 Tècniques de temps lliure	MP15 Síntesi
MP8 Tècniques de natació	MP16 Formació en centres de treball

Accés



- tenir el títol de graduat en educació secundària obligatòria (**ESO**),
- haver superat el curs específic per a l'accés als cicles de grau mitjà,
- haver superat el segon curs del batxillerat unificat i polivalent (**BUP**), tenir altres estudis equivalents a efectes acadèmics,
- haver superat els mòduls obligatoris d'un programa de qualificació professional inicial (PQPI)

Sortides professionals



- Empreses d'**esports d'aventura**.
- **Empreses turístiques**: hotels, càmpings, albergs, cases de colònies, refugis.
- Agències de viatges.
- Empreses de gestió de parcs naturals o zones protegides.
- Clubs esportius.
- Escoles.
- Estacions d'esquí amb oferta complementària d'activitats.
- Entitats públiques que ofereixin programes d'**activitats en el medi natural**.

Món laboral



Com autònoms o contractats (àmbit públic o privat) en:

- A l'administració general, autonòmica o local.
- En grans, mitjanes i petites empreses de serveis vinculades als **sectors productius de l'esport, turisme i oci i temps lliure educatiu infantil i juvenil.**

Tècniques d'equitació / Guia eqüestre



Organització d'itineraris



Guia de baixa i mitja muntanya



Guia de bicicleta



Tècniques de temps lliure



Tècniques de natació / Socorrisme en el medi natural



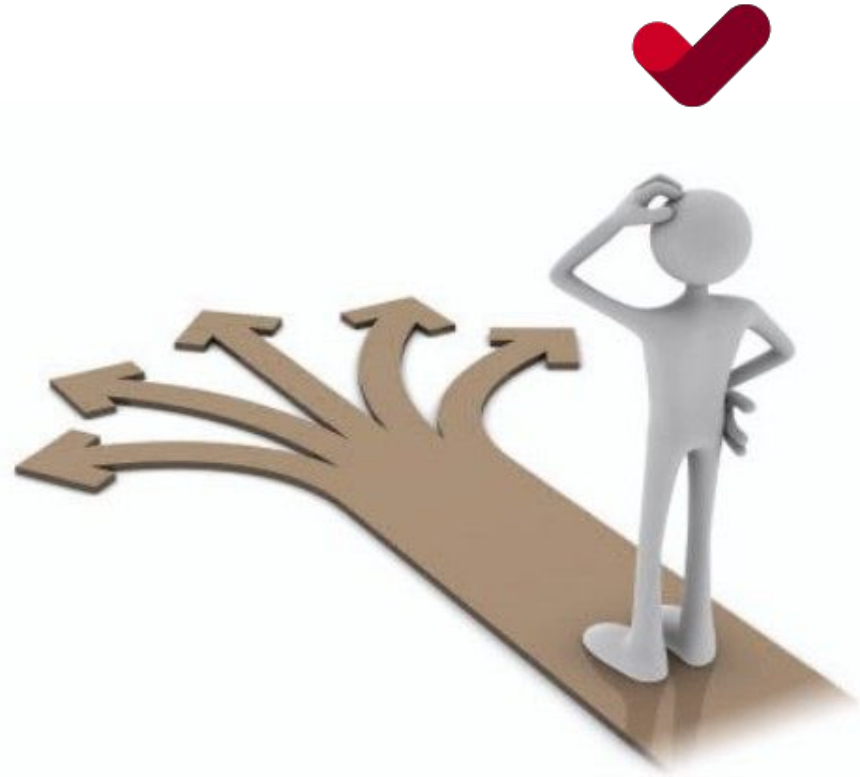
Guia en el medi natural aquàtic



Maniobres amb cordes



Formació i orientació laboral



Empresa i iniciativa emprenedora



Anglès Tècnic



Síntesi



Formació en centres de treball

- Estada pràctica en empresa (obligatori per obtenir el títol)
- Període lectiu es compaginen amb les classes, horari de tarda i caps de setmana
- Període no lectiu, horari intensiu



Metodologia

- Classes teòrico-pràctiques amb suport informàtic (entorn Google)
- Sortides de camp a diferents localitzacions
- Assistència a conferències i xerrades
- Seguiment tutorial individualitzat



Continuïtat dels estudis



A l'escola Joaquina Vedruna Terrassa, t'oferim els cicles formatius de Grau Superior de:

**ENSENYAMENT I ANIMACIÓ
SOCIOESPORTIVA**

EDUCACIÓ INFANTIL



Dubtes?



Preinscripcions i matrícula



www.jvedrunaterrassa.cat

